



spark  
Italian inSight

# AI VMS Mini

AI VMS Mini 為Spark迪維科所提供的一站式解決方案，搭載高效 AI 晶片，並結合AI軟體偵測及影像分析技術，與工業級8-16路監控迷你伺服器；傳統式攝影機也可以就地無痛升級AI功能。適用於中小型規模場域，如辦公室、店面、小型社區、連鎖店以及住宅。

- ▶ 支援AI 人形/車輛/煙霧/火焰偵測
- ▶ 數據儀表板
- ▶ 系統健檢醫生
- ▶ LINE警報通知
- ▶ 電子地圖
- ▶ 16路監控
- ▶ 支援ONVIF及RTSP影像輸入
- ▶ 遠端/本地監控設定
- ▶ 第三方硬體設備整合
- ▶ 進階使用者管理
- ▶ 支援Master/Slave主從架構
- ▶ 工業級迷你伺服器





spark  
Italian inSight

## 產品特色



### 伺服器搭載高效AI



Spark迪維科的優異軟硬體設備，搭載Kneron高效AI晶片，AI+VMS+Server 高效監控一站式方案，服務品質有保障。



### 多元精準AI偵測

可支援人形、車輛、煙霧\*、火焰\*及台灣車牌偵測\*。不僅具備多元功能，透過AI精準判斷，輕鬆完成監控任務。

\*功能需選配加購



### 類比攝影機無痛升級AI功能

市面上超過60%仍為類比攝影機，透過AI server軟體，無須汰換舊的監視器，就地無痛升級。



### 系統健檢醫生

當AI VMS偵測到異常狀況時將主動通知相關人員，並給予基本故障排除流程。以便快速採取適當的措施，大幅減少安全中斷的時間，隨時保障資產和人員安全。



spark  
Italian inSight

## 產品特色



### LINE警報通知

結合LINE警報通知的功能，當事件發生時可立即在LINE上發警報通知，可分多群組、多時段，並且可以自訂內容。人員即使不在崗位上，也能即時了解情況並迅速處理，有效降低風險危害。



### 進階事件警報管理

功能包含事件觸發前的多重警報條件 (AND/OR)、事件觸發時的多重視角影像 (連動攝影機)、事件觸發後的處置方式 (自由編輯警報 SOP)。



### 數據儀錶板

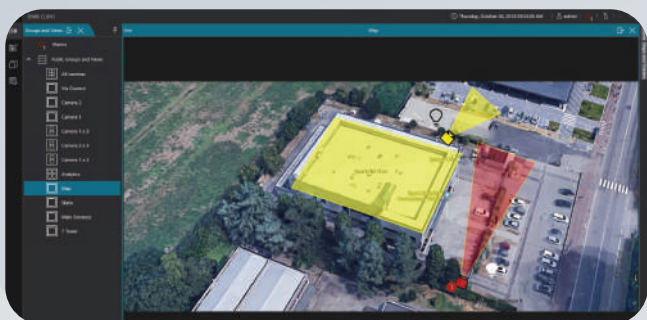
將攝影機影像分析及熱地圖整理成數據儀錶板，以圖形化方式呈現原資料，使數據易於理解。數據儀錶板具有高度彈性，使用者可以根據需求和喜好進行客製化調整版面和圖形呈現。



## 產品特色

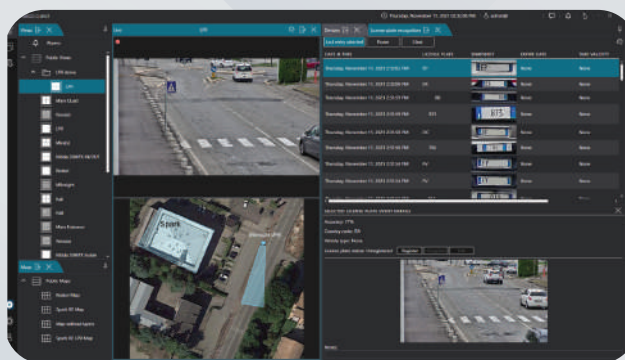


spark  
Italian inSight



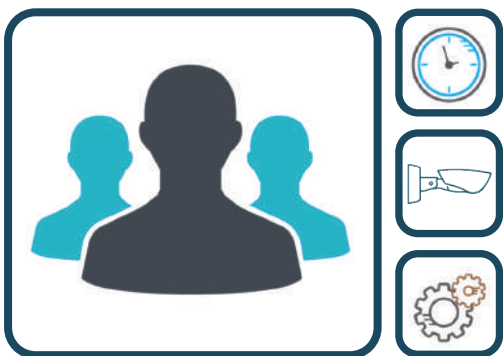
### 電子地圖

可匯入多層電子地圖並將攝影機拉至相對位置以模擬實際監控場域。當事件發生時，相關攝影機將跳出警報和即時影像以利人員快速處理。



### 車輛通行控制

支援車牌攝影機及eTag，不僅提供通行紀錄功能，亦可進行即時車牌註冊及分類。使用者可於特定車輛進行備註並建立客製化名單(如：VIP、黑、白名單)，以便更有效地進行通行管理。



### 進階使用者管理

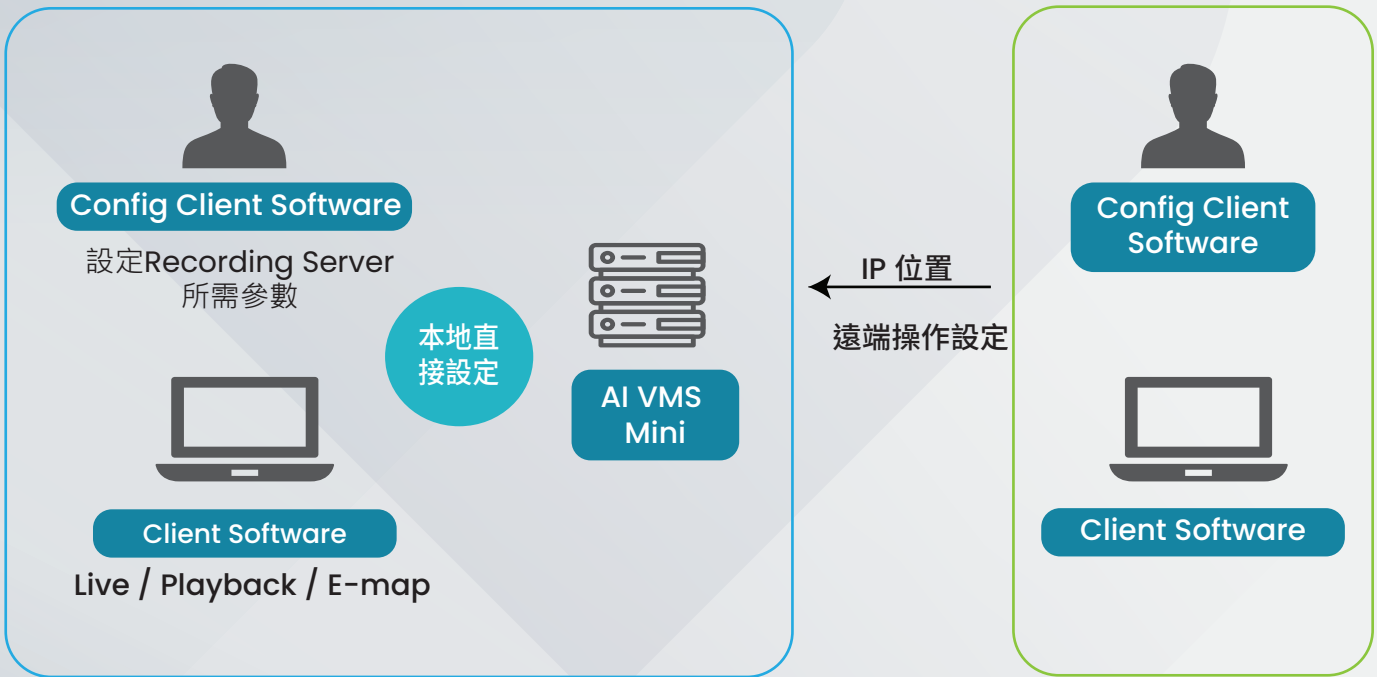
管理員可依需求調整使用者管理權限，包含指定攝影機、功能以及時間排程。此外，可將設定儲存至群組以便後續新增使用者直接套用權限。



## 系統架構

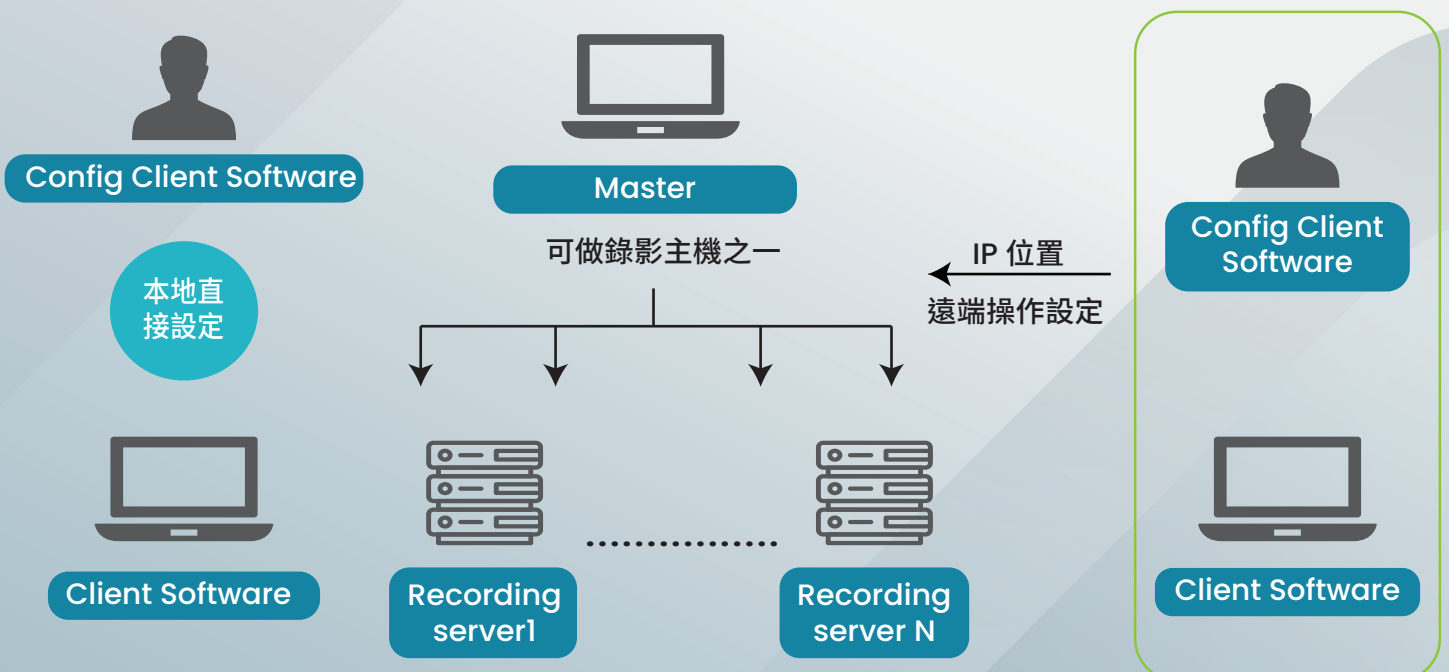
### 單機作業

可在本地端設定所需參數，亦可從遠端操作設定



### 主從架構(Master/Slave)

由一個伺服器做成Master，可加入多個伺服器做成Slave，方便使用者同時監看及管理多個主機畫面

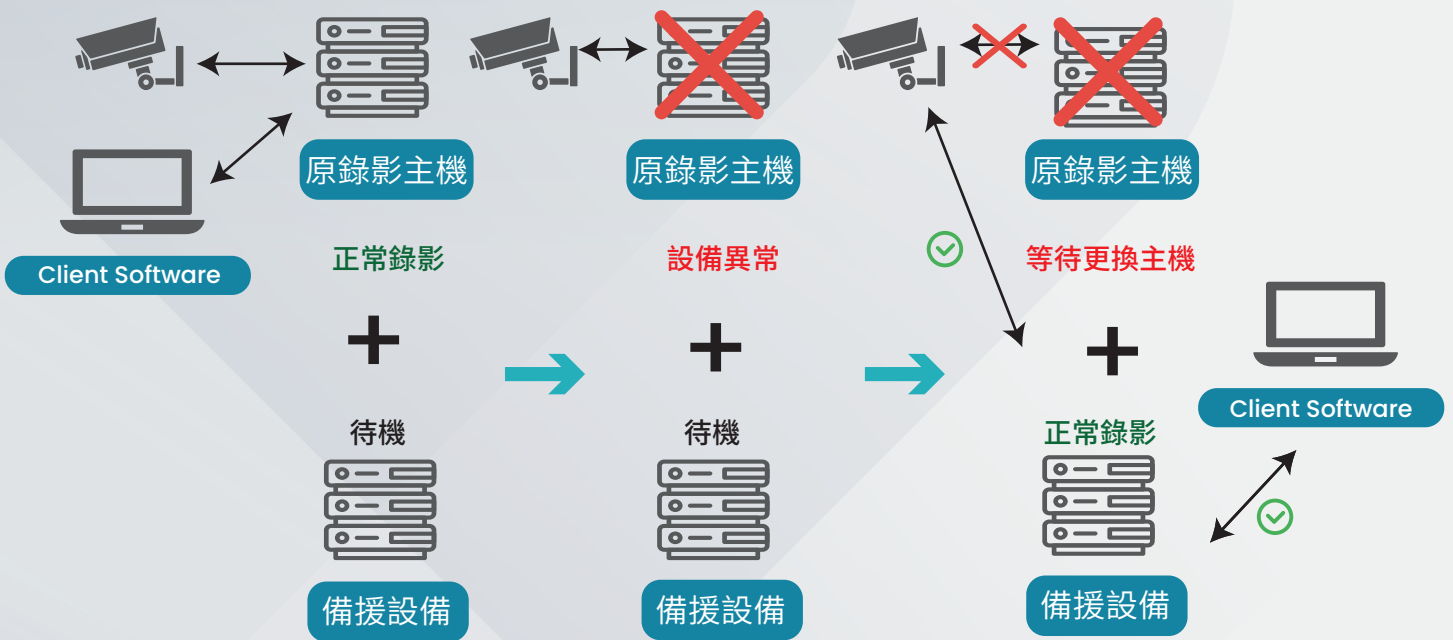




## 備援機制

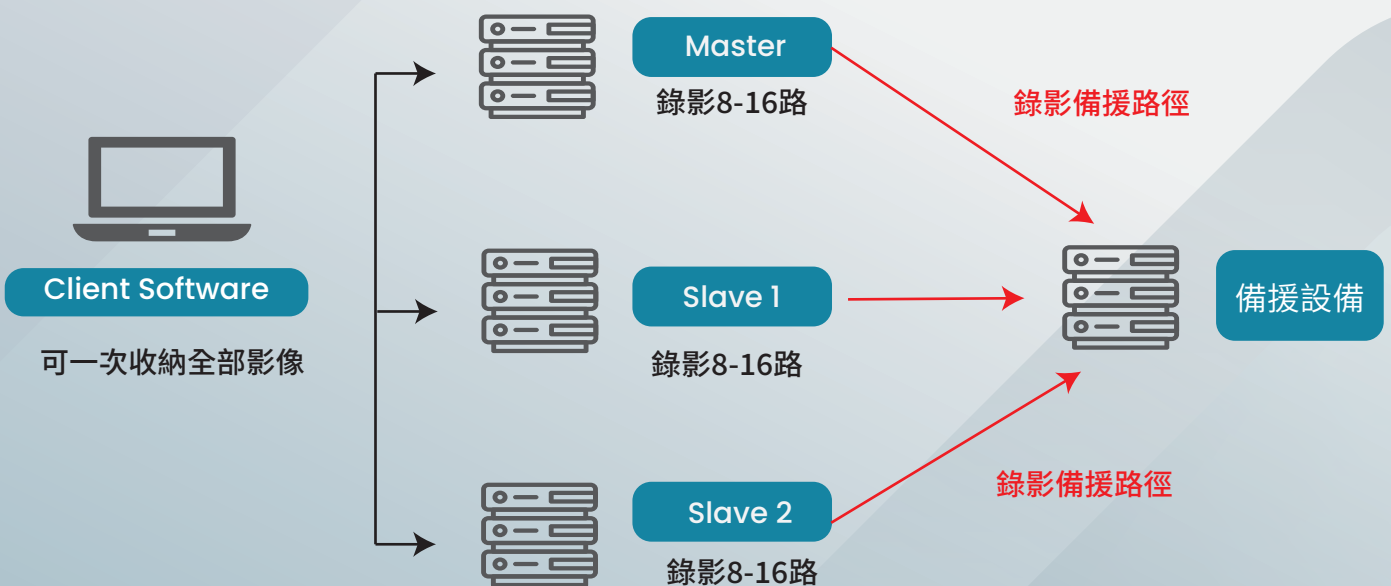
### 單機作業 N+1

原錄影設備異常時，將啟動備援設備錄影，不中斷原錄影功能



### 主從架構(Master/Slave) N+1

任一錄影設備異常，均會啟動備援設備錄影功能





## 規格列表

### AI管理

AI 影像分析	- 人形/汽車、機車、腳踏車、卡車、巴士 (最多8路同時偵測) - 物件偵測 - 密度偵測 - 逗留偵測	- 煙霧偵測 (選配) - 火焰偵測 (選配) - 台灣車牌辨識 (選配) - Vaxtor車牌辨識 (選配)
---------	---	--

### 平台管理

數據儀表板 <sup>1</sup>	- 熱地圖 - 車輛分類: 汽車、機車、腳踏車、卡車、巴士	- 人形計數 - 車輛計數
電子地圖	- 無地圖層數限制 - 無攝影機與設備添加數量限制 - 快速連接事件觸發影像 - 即時顯示車牌號碼 <sup>2</sup>	- 客製設備位置 - 客製設備視角 - 顏色區分攝影機警報狀態
健檢醫生	- AI功能異常 - 攝影機斷線 - 網路斷線	- 硬碟異常 - CPU超載
LINE事件通知	- 分群組、時段通知、自訂內容 - LINE推播圖片 (可設定間隔時間1-300秒)	

### 一般

相容性	Spark 攝影機、Omnieye 攝影機、第三方攝影機 <sup>3</sup>	
作業系統	Win10 IoT, 支援多螢幕輸出	
影像壓縮格式	H.265, H.264, MJPEG	
音源類別	雙向語音 (client端)	
即時觀看	- 4路觀看 (16路錄影) - 客製使用者介面設計 - 支援切換串流	- 警報彈跳視窗 - 手動快照與錄影 - 支援 PTZ 控制
錄影	- 16路錄影 (最大32路錄影) - 持續/排程錄影 - 事件錄影	- 攝影機斷線回補 - 事件發生預錄影像
回放	- 客製使用者介面設計 - 即時回放 - 同時回放多台攝影機影像 - 日期及時間軸顯示	- 事件回放 - 回放速度控制 - 手動快照
匯出	- 匯出多台攝影機指定時間之影像 - 支援快照截圖及錄影	- 支援 MOV, MKV, MP4, AVI, Spark 專有格式 - 支援 浮水印
認證	CA, DLAP	

### 事件管理

事件輸入	- 可依據設備與時程客製化事件 - AND/OR 觸發條件 - 數位輸入 - 攝影機 AI / 智慧影像分析 <sup>4</sup> - AI 影像分析	- 系統相關事件 - 使用者相關事件 - 網路與設備相關設定 - 第三方事件觸發 (含車牌辨識、eTag)
事件輸出	- 可客製化事件處理 SOP - 可設定事件收件者 - 錄影 (支援事前、事後、錄影300秒) - 數位輸出	- LINE 警報通知 - 回預設位置點 - 開始巡迴移動 - 連動攝影機跳出影像

#### 備註:

<sup>1</sup> 僅支援指定攝影機。

<sup>2</sup> 適用於整合過之攝影機型號。

<sup>3</sup> 第三方攝影機相容於 ONVIF 或 RTSP。

<sup>4</sup> 適用於整合過之攝影機型號。



## 規格列表

### 系統管理

使用者管理	可依據攝影機、功能、時程等設定使用者權限
攝影機管理	攝影機基本設定
第三方設備	- 24G雷達人員動態偵測 - 網路 I/O 模組 - 台灣車牌辨識攝影機

- eTag讀取設備  
- 網路型LED顯示螢幕

### 伺服器

處理器	- Intel® i5 Processor, 12500E
顯示介面	- DP x 1 - HDMI X2
內部顯示卡	- UHD Graphics 770
I/O埠	- USB 3.2x 4 - USB 2.0x 4 - Audio Jack x 2 - 2 PCIe x8 - 2 M.2 1 x M.2 with E key, type 2230 for WIFI/BT device(PCIe & CNVi) 1 x M.2 with M key, type 2242/2260/2280
記憶體	SO-DIMM, DDR4 16GB(最大可支援至64GB)
硬碟	支援硬碟, 1 x 3.5" 或 2 x 2.5" 或 1 x 3.5" + 1x2.5" HDD, 最大支援16T 3.5"錄影專用碟
網路	RJ-45 (10/100/1000Mbps) 網路埠 x 2
風扇	CPU/內殼 有
電源	Flex ATX 250W Gold
尺寸	255 x 230 x 88 mm (L x D x H)
認證	FCC、CE、RoHS安規證明
工作溫度	0°C ~ 60°C

### 型號名稱

適用型號 SR-S-AIVMS-Mini